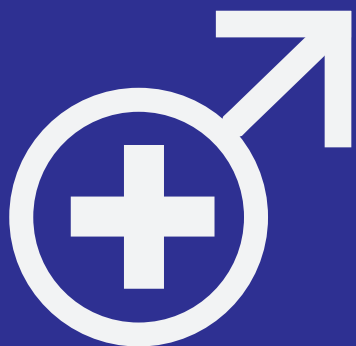




Consultoria de Andrología,
Urología y Medicina Sexual

Dr. Martín Santisteban



Terapia Extracorpórea por Ondas de Choque

para la Disfunción Eréctil
(Impotencia Sexual)



Centro
Policlínico
Quirúrgico



Consultoria de Andrología,
Urología y Medicina Sexual

31 de Diciembre, 12
Palma, 07004, Baleares.
Teléfono: 971 76 41 61 - 607 403 706

www.impotenciamallorca.com

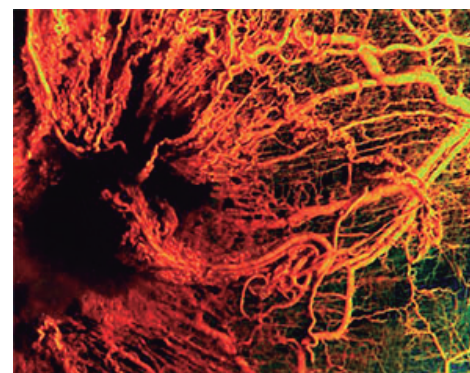
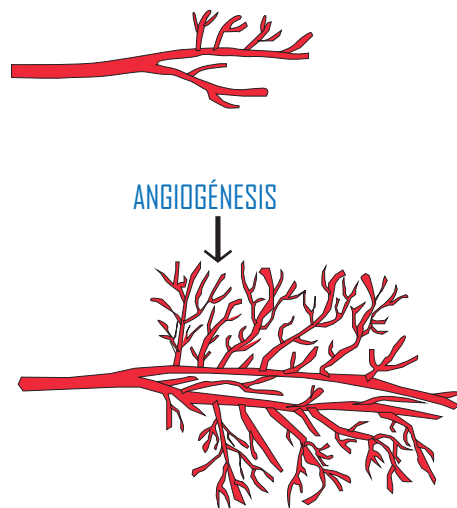
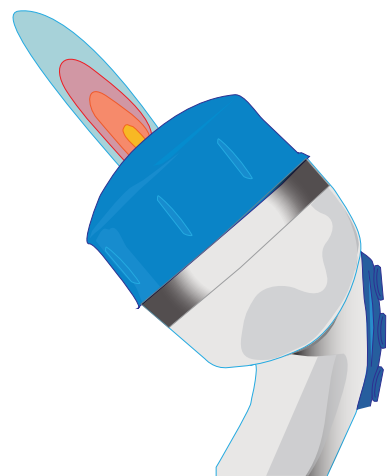


www.impotenciamallorca.com

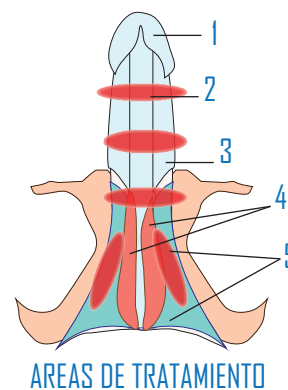


La Terapia Extracorpórea por Ondas de Choque

Según investigaciones, trabajos y estudios presentados en los últimos congresos de las Asociaciones Internacional y Europea de Medicina Sexual (ISSM y ESSM, respectivamente) se ha comprobado que las **Ondas de Choque de Baja Intensidad** (en inglés Low Intensity Shockwaves o LISW) aplicadas en el tejido cavernoso del pene producen un fenómeno llamado **ANGIOGÉNESIS**, que consiste en la formación de nuevos vasos sanguíneos en la microcirculación, lo que aumenta la oxigenación de las células del órgano, con la consiguiente recuperación de la funcionalidad del mismo.



El tratamiento consiste en la aplicación de cinco mil ondas de choque en cinco zonas diferentes del pene durante 20 a 30 minutos. Este proceso se repite semanalmente hasta completar un ciclo de cinco sesiones (un mes en total). El cabezal del sistema se sitúa sobre la piel del pene para que las ondas de Choque de Baja Intensidad penetren en la profundidad del órgano, por lo que el nivel de agresividad e intolerancias es nulo.



- En régimen ambulatorio.
- No requiere sedación ni analgesia.
- Carece de efectos adversos indeseables.